

undefined - jeudi 21 juillet 2022

Vos communes

LUZINAY

Histoire de quartiers : Illins

Françoise GRANJON



La chapelle d'Illins aujourd'hui et autrefois. Photos Le DL /Françoise GRANJON et DR

Nous vous proposons une série sur les différents quartiers de Luzinay. Premier volet : Illins.

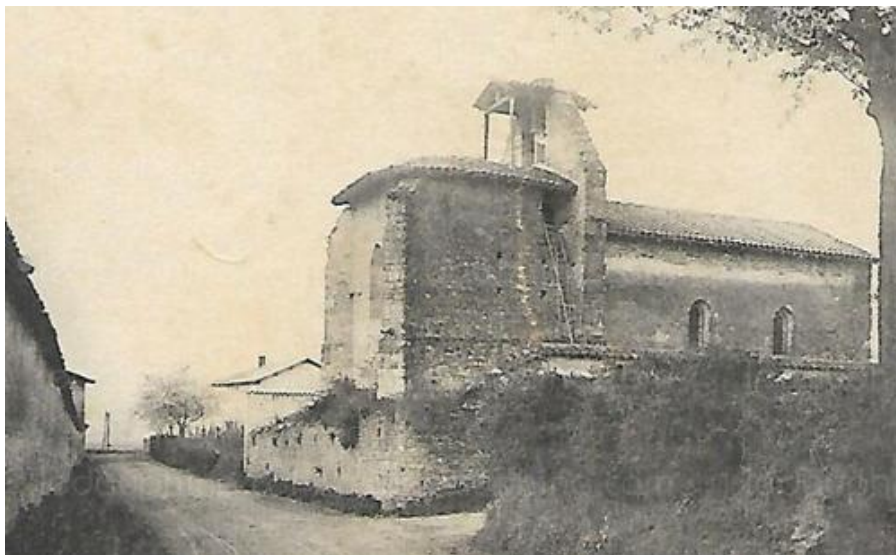
Le hameau d'Illins à Luzinay compte une cinquantaine d'habitations. Ses habitants sont impliqués dans la sécurité de leur quartier au quotidien via le dispositif "Voisins vigilants". Une façon de veiller les uns sur les autres, en faisant remonter aux instances compétentes les incivilités qui peuvent être relevées.

Dans ce hameau, il y a un peu d'agriculture et de l'élevage de chevaux. « Nous croisons beaucoup de chevaux dans notre quartier. Ils viennent en villégiature pour profiter des prairies », précise l'un des habitants, Daniel Vincent.

Sur le plan communal, on trouve bon nombre d'appellations portant le nom d'Illins. Une route, une chapelle, une plaine, une grande prairie...

Mais remontons le temps jusqu'au Moyen-Âge. À l'époque, les habitants n'ont autre solution pour se protéger que de se retrancher au château d'Illins ou à la chapelle Saint-Jean-Baptiste d'Illins.

Luzinay n'existe pas encore. C'est seulement à la fin du Moyen-Âge que le village apparaît. Et après la Révolution française, Illins est rétrogradé en hameau.



La chapelle d'Illins, hier. Photo Le DL /Francoise GRANJON