

Vos communes

## LUZINAY

# Avant/après : la mairie

Monique CACHAT

---

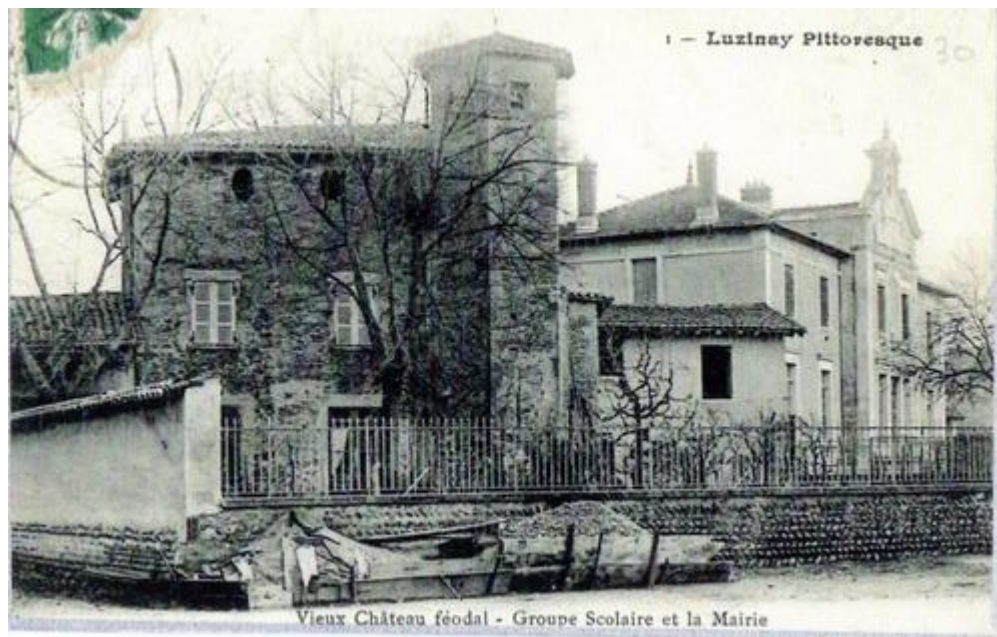


*L'ancienne maison forte accueille la mairie. Carte DR – Photo Le DL /Monique CACHAT*

Petit retour en photos sur l'évolution du bâtiment de la mairie de Luzinay.

Cette maison forte est construite au XV<sup>e</sup> siècle, par la famille Musino. Claude Musino est un seigneur direct de Nèves à Serpaize. La bâtisse, sise sur la place du village, relève du mandement d'Illins.

Après réhabilitation, elle devient, en 1983, la nouvelle mairie de Luzinay.



*la maison forte aujourd'hui mairie Photo Le DL / la maison forte aujourd'hui mairie Photo Le DL /Monique CACHAT*

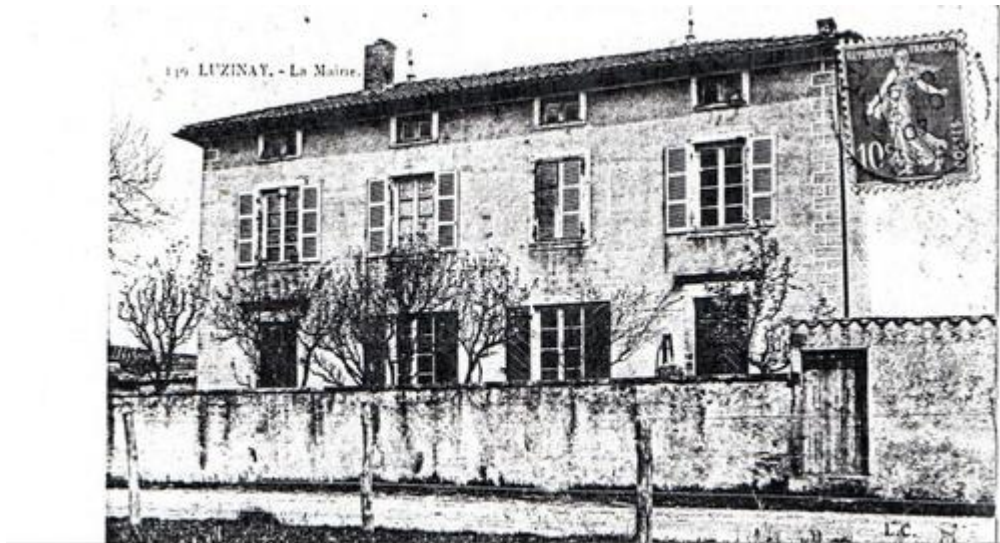


*la mairie au centre de 1908 à 1980 les écoles sur le coté Photo Le DL /Monique CACHAT*





*la première mairie Photo Le DL /Monique CACHAT*



*la première mairie Photo Le DL /Monique CACHAT*